



COMO ESTÁS HOXE AMANDA?

EL XÁMMIS REGRESOU...



...COMO SABEDES, A TRÁXICA DESAPARICION DO VIAXERO HEITOR TRAS MÁIS DE 30 MISIÓNS DE RECOÑECIMENTO COMPLETADAS...



36!



...DEIXOU LIBRE A SÚA MÁQUINA AMANDA.



IMOS PROBAR SE ACEPTA UN NOVO VIAXERO. SINCERAMENTE ADVIÉRTOVOS QUE NON TEMOS MOITAS ESPERANZAS. NORMALMENTE XÁ É DIFÍCIL E NESTE CASO...



ELA ESTABA MOI AFEITA A HEITOR E COMPÓRTASE DE MODO 'SUI GENERIS' DENDE QUE EL NON VOLVEU. ROMPENDO INCLUSO PROTOCOLOS DE SEGURIDADE. SE SIGUE ASÍ TEREAMOS QUE VOLATILIZAR A SÚA MEMORIA.



SEMPRE ESTIVO MOI OBSESIONADA COA PERFECCION DAS MISIÓNS, ESTE ERRO AFECTOUNA. POR ESO ESTADES AQUÍ VÓS, A ÉLITE, PARA TER UNHA OPORTUNIDADE.



E TP COMO É QUE NUNCA CHE VIN ANTES?



SON DO SECTOR DO NORTE, DIVISION PÓLUX-CASTOR.

E PORQUE NUNCA ESCOTEI FALAR DESA DIVISION?



É MOI RECENTE...



O PRIMEIRO QUE SE PRESENTE.



EL XAMAIS REGRESOU...



RITMO CARDÍACO FÓRA DO NIVEL PERMITIDO.

ES UN VIAXEIRO OU UN CIVIL?

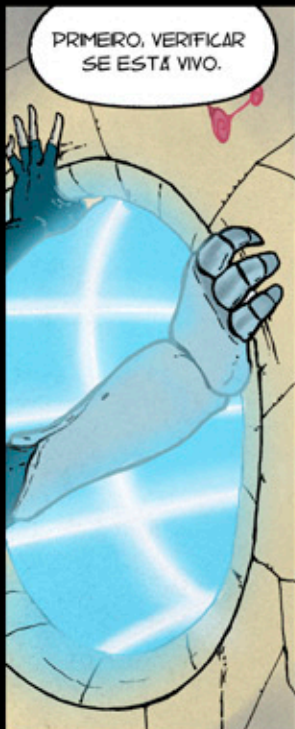
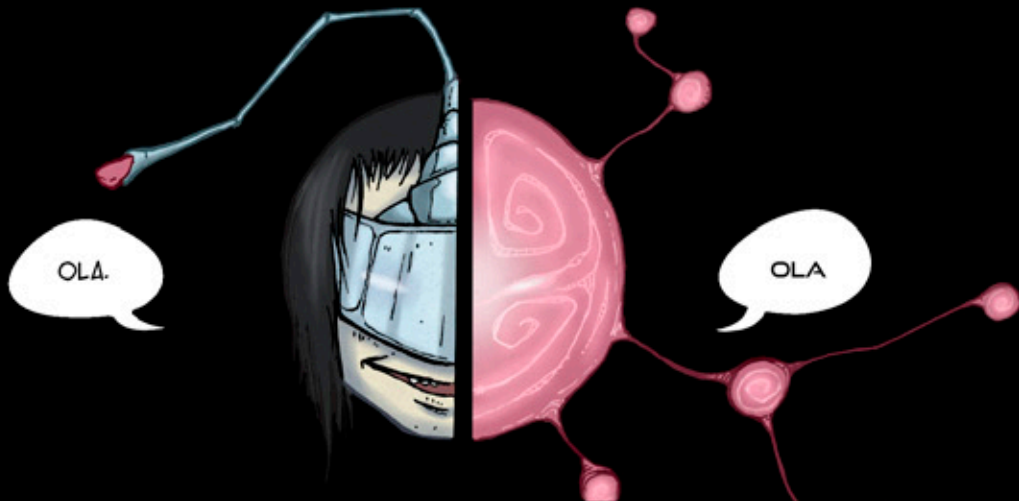
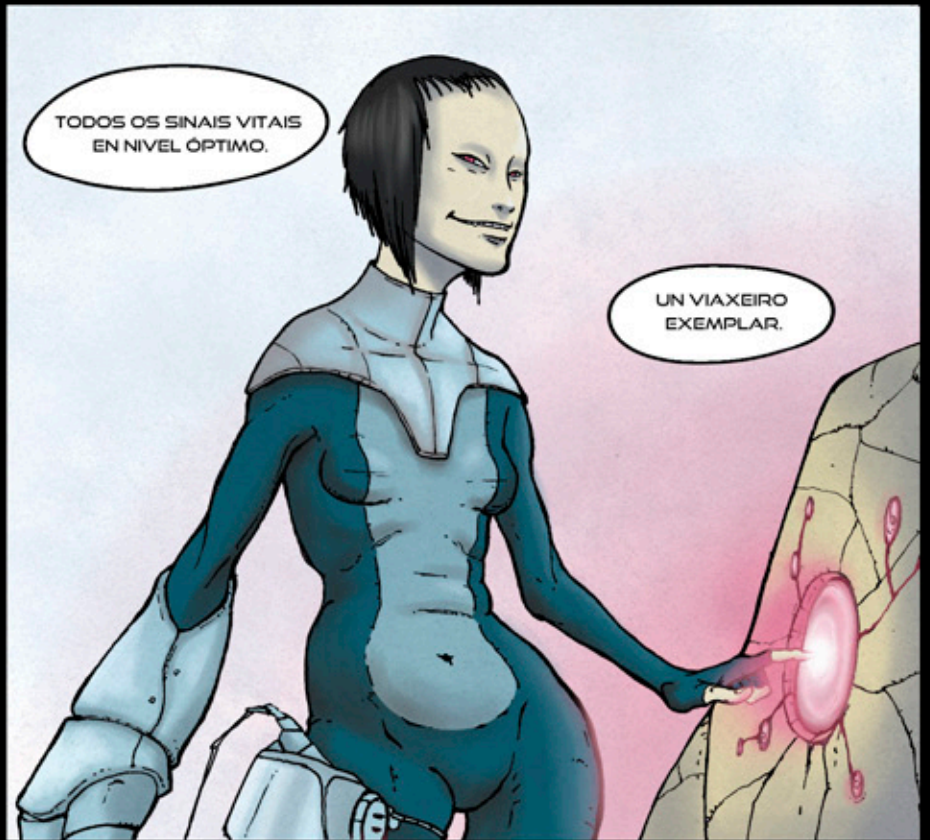


ESTA MÁQUINA TEN PROBLEMAS, O MEU CONTROL É PERFECTO.



ESTÁS ATERRORIZADO. REALMENTE TES UN ENTRENAMENTO DE 10 ANOS?

QUE PERDA DE TEMPO, ESTA MÁQUINA VAI ACABAR SENDO DESMANTELADA.





MISIÓN INICIADA.



PORTAL NON AUTORIZADO DETECTADO.



EEEE! QUE PASA AQUI? 4M4ND4!?



E O PLANO DIMENSIONAL CORRECTO.

COMO DA ULTIMA VEZ HAI ALGUÉN ESPERANDO.

E EXACTAMENTE DESPOIS DE 15 SEG.



SÁUDOS VIAXERA.



A TÚA CONEXION A 'AMANDA' FOI DESACTIVADA POLA TORRE CENTRAL. TODOS OS MÓDULOS DE SUPERVIVENCIA E DEFENSA DO TEU TRAXE ESTÁN BAIXO O MEU CONTROL.

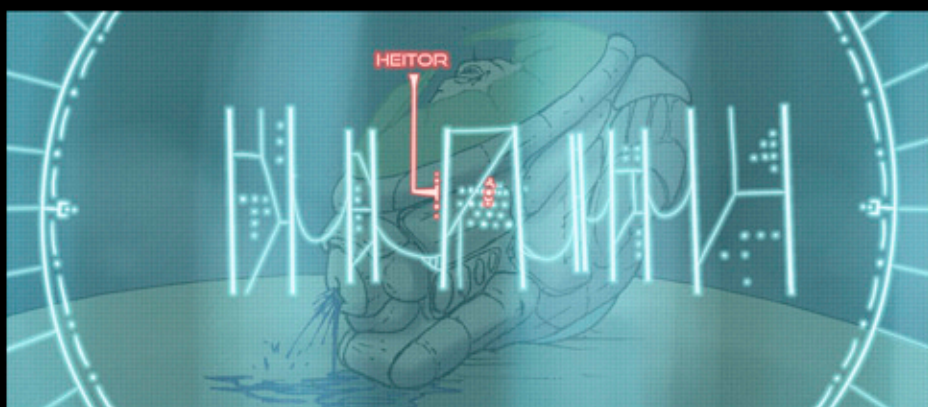


DEBO DICIRCHE QUE NON FUCHES SELECCIONADA.

NUN INSTANTE CESARÁ A TÚA EXISTENCIA NESTE PLANO COMO O PROTOCOLO TEN ESTIPULADO.

NON TE PREOCUPES. O TEU CORPO SERÁ SEPULTADO SEGUNDO OS COSTUMES DO TEU PLANO. IGUALMENTE AGREDECÉMOSCHE POLA VISITA.







A NON SELECCIONADA? AQUI... TAN PRONTO. OS DATOS DIN QUE DESACTIVAMOS O TEU TRAXE, PERO ISO NON TE DETIVO.



SIGNIFICA QUE ES UN DESES DESPROVISTOS DE LUZ. A TUA PRESENZA NESTE TEMPLO DA VIDA É UN INSULTO.



ALÍ ESTA HEITOR!



POLO MENOS EL ESTÁ VIVO...



VENDRÁS A POLO HOME DO DO TEU MESMO PLANO. NORMALMENTE TEMOS QUE IR BUSCARLOS.

DE INMEDIADO FOI SELECCIONADO. AGORA SERÁ ETERNO COMA NOS.

PERO ESE FOI UN DOS QUE VEU EL MESMO A NOSA DIMENSION OCULTA, COMO PEDINDO ESTE DESTINO.

5...4

ENCAIXARÁ PERFECTAMENTE NAS FORZAS DE INVASION. E ESTÁ A CHEGAR UN DESES, DEBICHES DEIXAR DE EXISTIR TRANQUILAMENTE.



3

PLOC



2



PORTAL NON AUTORIZADO DETECTADO. ENTIDADE DESCONECIDA DETECTADA.

